

Nom :
Prénom :



Classe :
Date :

Prise de côtes et dessin.

Mesurez votre logement afin de dessiner le plan de celui-ci.

Étape n°1 : Prenez un mètre à ruban (le plus grand possible), un crayon et une feuille de papier.

Étape n°2 : Si possible, commencez par mesurer l'extérieur du logement (Longueur x largeur), puis commencez le croquis (ou brouillon).

Étape n°3 : Mesurez chaque pièce du logement en commençant par une pièce se trouvant dans un des angles extérieur, puis complétez le croquis au fur et à mesure.

Étape n°4 : Une fois le croquis terminé, dessinez chaque ouverture sur votre croquis (portes, fenêtres, baie vitrée...)

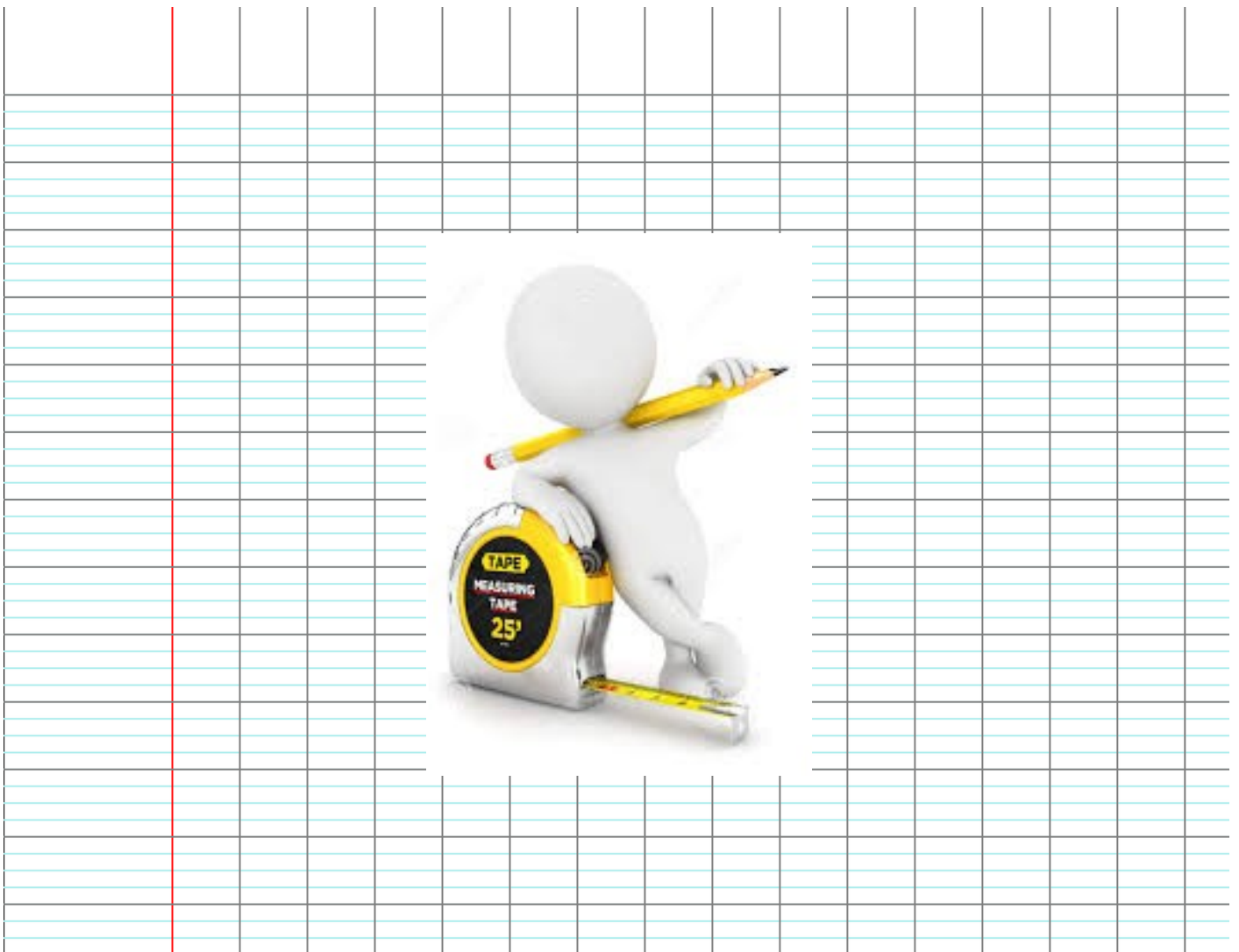
Étape n°5 : Choisir un support pour dessiner le plan de votre logement, puis en fonction de la taille du support choisi, définir l'échelle qui vous permettra de dessiner le plan. Vous pouvez aussi dessiner le plan sur ordinateur.

Étape n°6 : Calculez la surface de chaque pièce, puis la surface total du logement.

Étape n°7 : Envoyez moi votre réalisation ;-)

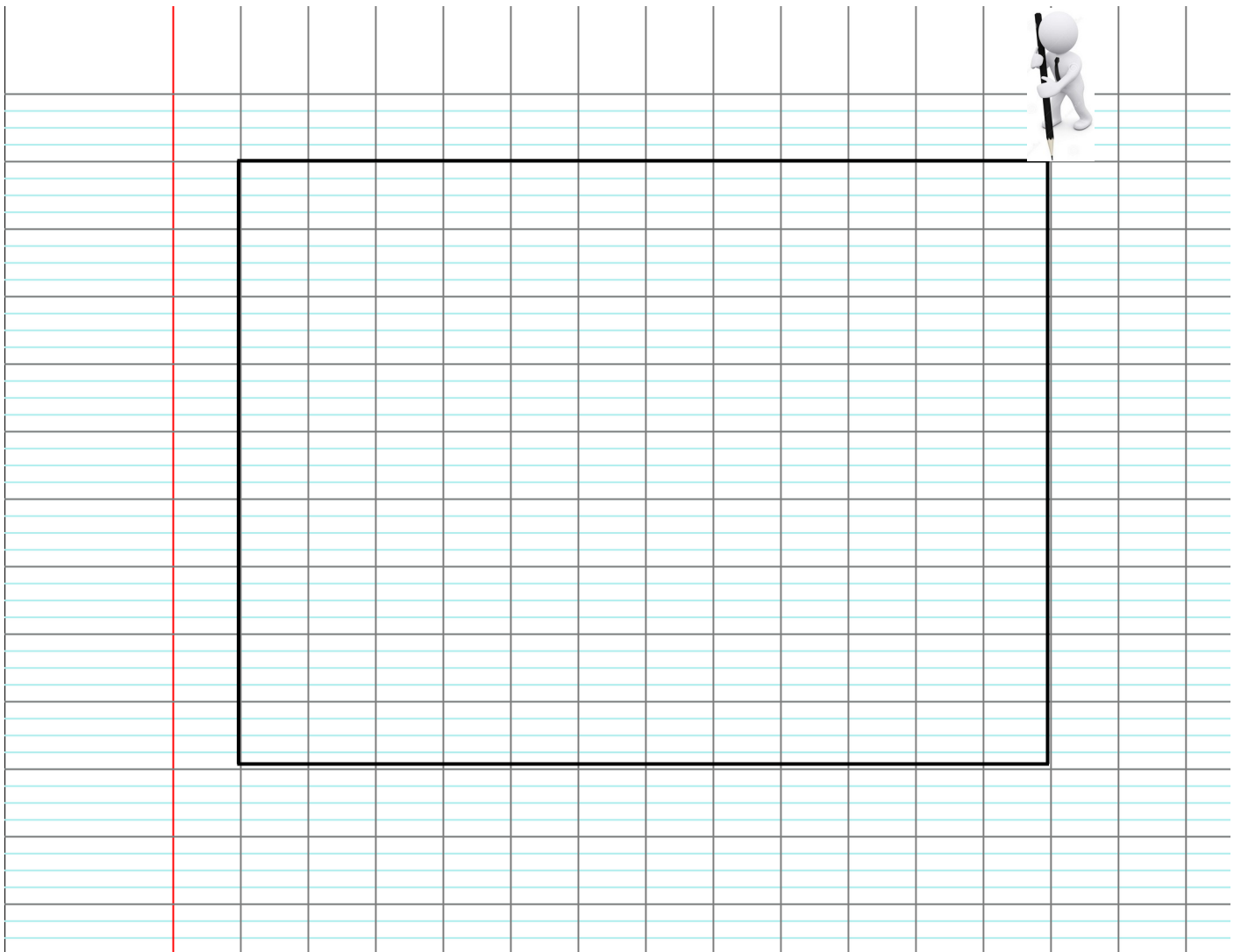
Étape n°1 :

Prenez un mètre à ruban (le plus grand possible), un crayon et une feuille de papier.



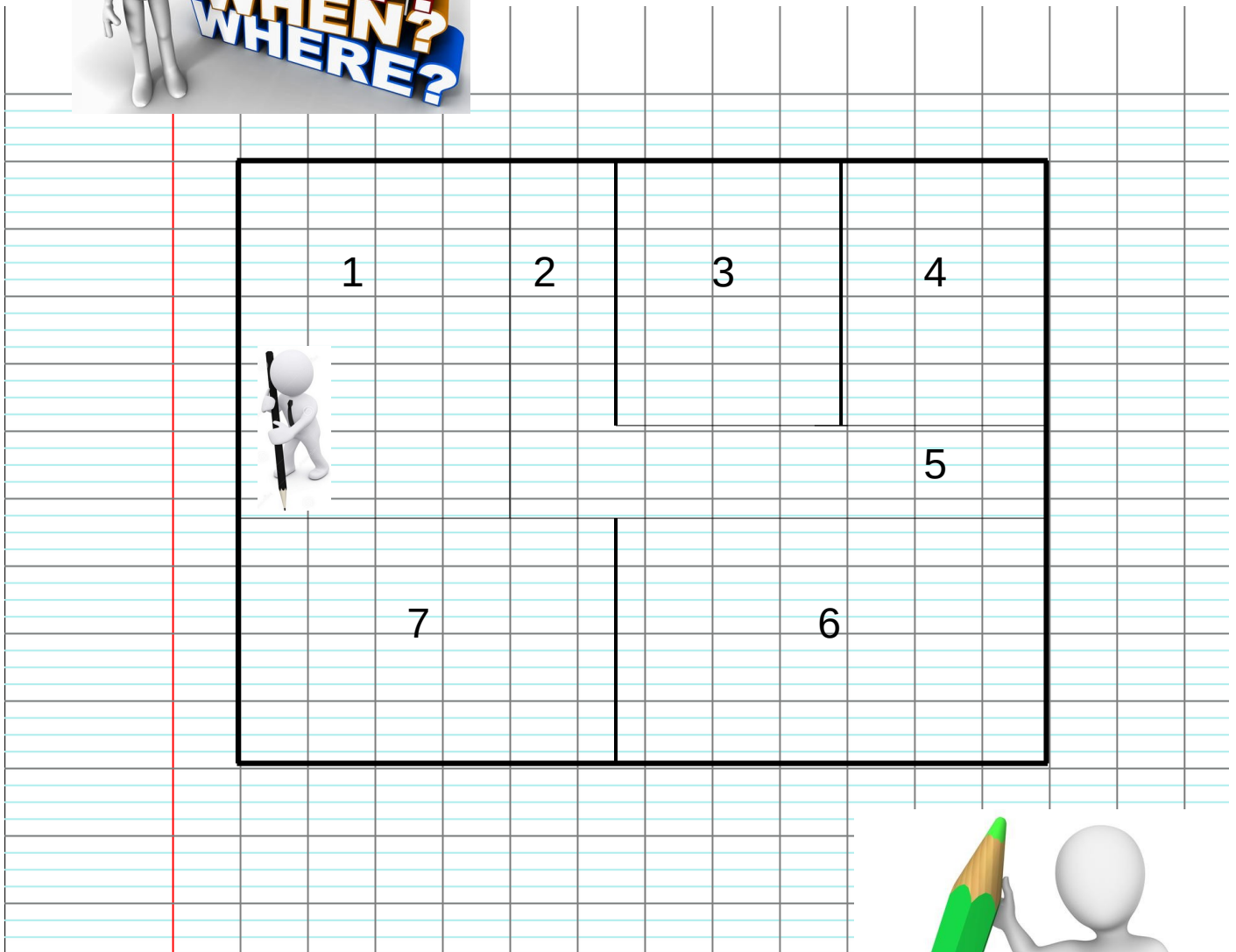
Étape n°2 :

Si possible, commencez par mesurer l'extérieur du logement (Longueur x largeur) puis commencez le croquis (ou brouillon).



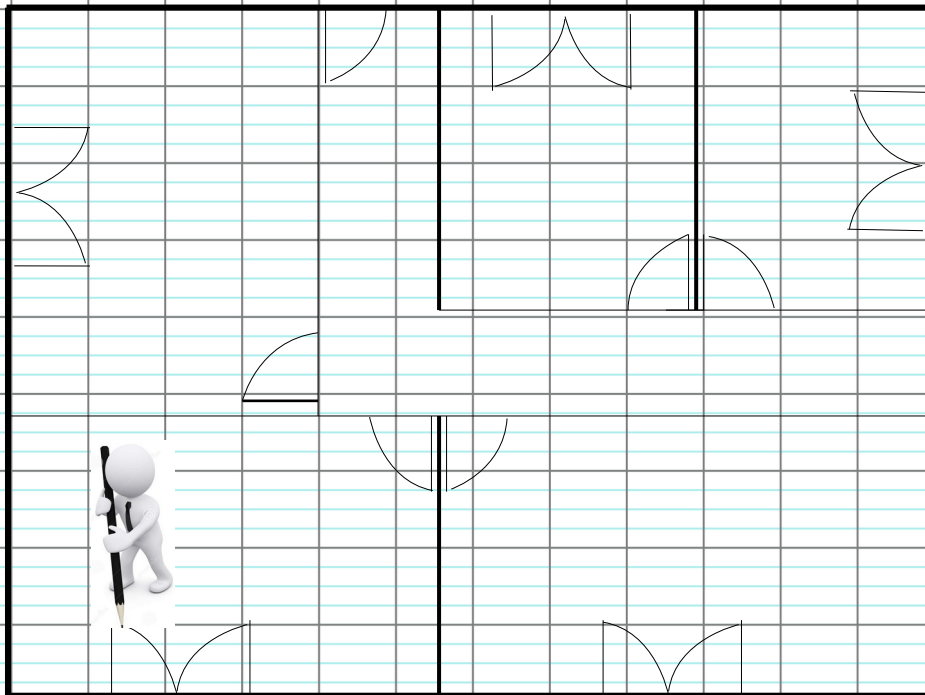
Étape n°3 :

Mesurez chaque pièce du logement en commençant par une pièce se trouvant dans un des angles extérieur, puis complétez le croquis au fur et à mesure.



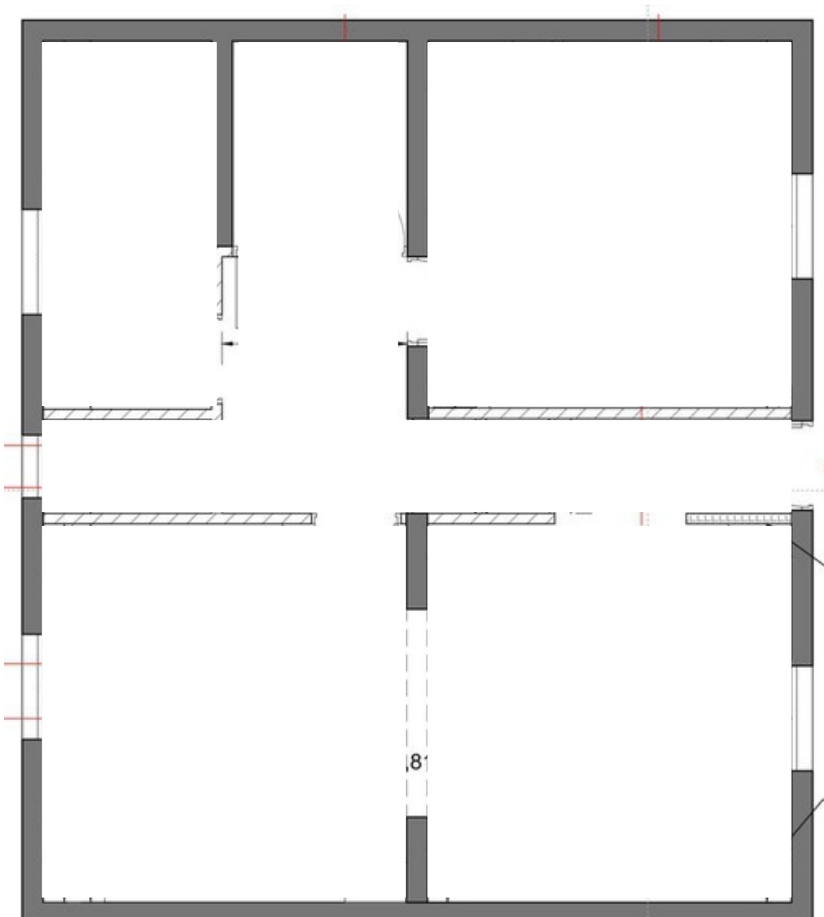
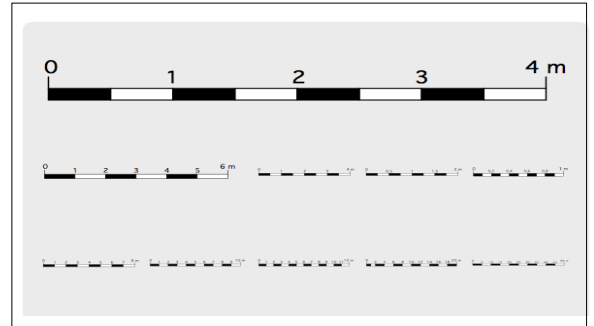
Étape n°4 :

Une fois le croquis terminé,
dessinez chaque ouverture sur
votre croquis (portes, fenêtres,
baie vitrée...)



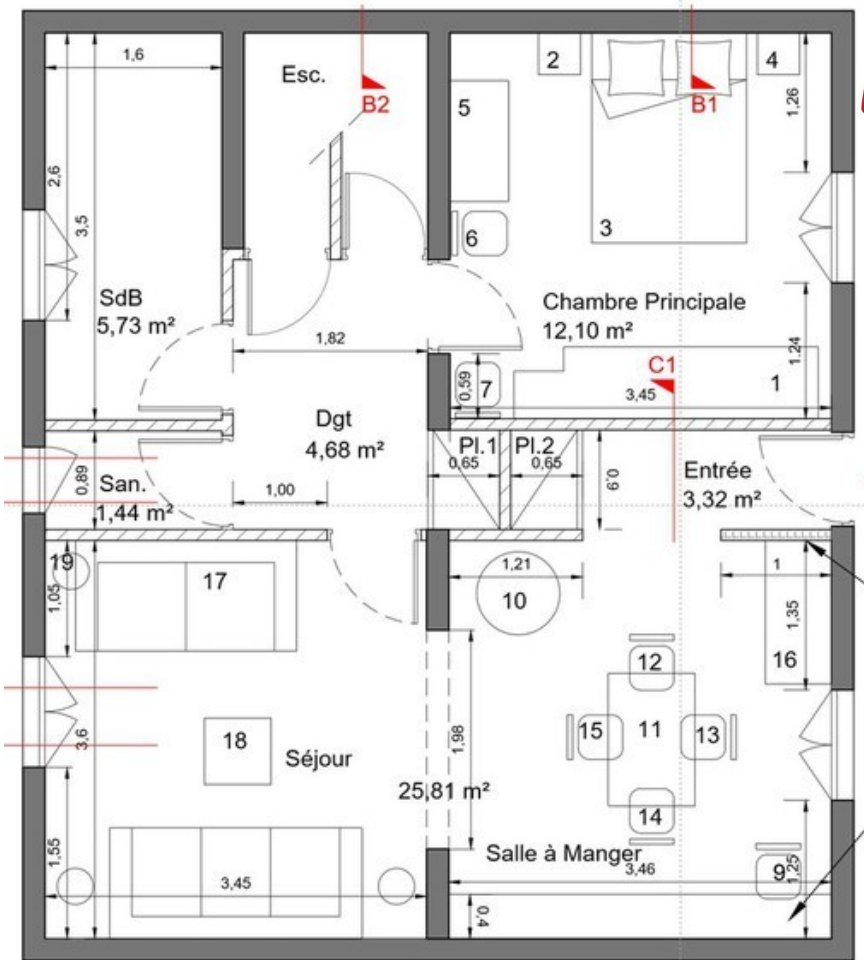
Étape n°5 :

Choisir un support pour dessiner le plan de votre logement, puis en fonction de la taille du support choisi, définir l'échelle qui vous permettra de dessiner le plan. Vous pouvez aussi dessiner le plan sur ordinateur.



Étape n°6 :

Calculez la surface de chaque pièce, puis la surface total du logement.



Surface =
Longueur x largeur



Étape n°7 : Envoyez moi votre réalisation ;-)



YES!

