

## Découverte des TP

### A/ Qui suis-je ?

1er Indice :

Une construction monumentale réalisée en 3 ans à peine long de 2 460 mètres, est le maillon indispensable à l'autoroute reliant Clermont-Ferrand à Béziers

2eme Indice :

Je suis long de 2 460 mètres, la Tour Eiffel peut tenir couchée entre 2 piles.

Mon Poids du tablier d'acier 36000 t. Soit 5 100 éléphants d'Afrique.

Hauteur maximale 343 m. Soit 19 mètres de plus que la Tour Eiffel.

**JE suis .....**

### B/ Qui suis-je ?

1er Indice :

Je fais 38 km de long, Je suis sous 40 m de profondeur. Je suis composé de deux tunnels ferroviaires et d'un tunnel de service

2 eme Indice :

Je permet de réaliser la liaison France - Angleterre en moins de 40 minutes

**JE suis .....**

### C/ Résoudre les anagrammes (remettre les lettres dans le bon ordre pour former un métier du bâtiment) et mettre le bon numéro à l'image

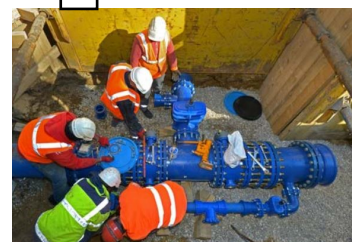
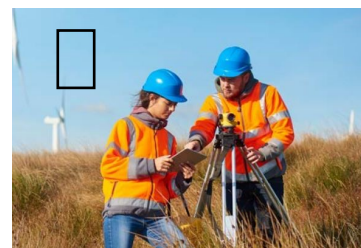
1/ EAHOPRGOTP: .....

2/ AAIAEURTSLNC : .....

3/OSRCERUTTUNC de route : .....

4/ RISSRRTEAE : .....

5/ RUETCUDNOCde Travaux : .....



Nom : .....		Prénom : .....		Date : .....
Acte de construire	Construction	Equipements Techniques	Aménagements Finitions	

## Découverte des TP

### A/ Qui suis-je ?

1er Indice :

4 piliers forment un carré de 125 mètres de côté Hauteur actuelle 324 mètres, Hauteur initiale 312 mètres

Poids de la charpente métallique 7 300 Tonnes , Nombre de rivets utilisés 2 500 000

2eme Indice :

né à l'occasion de la préparation de l'Exposition universelle de 1889

**JE suis .....**

### B/ Qui suis-je ?

1er Indice :

800 000 m3 de terrassements ont été nécessaires pour me réaliser , je suis partiellement enterré.

18 escaliers monumentaux permettent l'accès à la tribune haute

2 eme Indice :

31 mois de travaux - la couverture a un poids d'environ 17000 tonnes sa surface atteint 6 hectares à 11 m sous le niveau du parvis, la pelouse mesure 9000 m<sup>2</sup>...

3 eme Indice :

Inauguré le 28 janvier 1998 par Jacques Chirac, président de la République, lors du match de football France - Espagne.

**JE suis .....**