


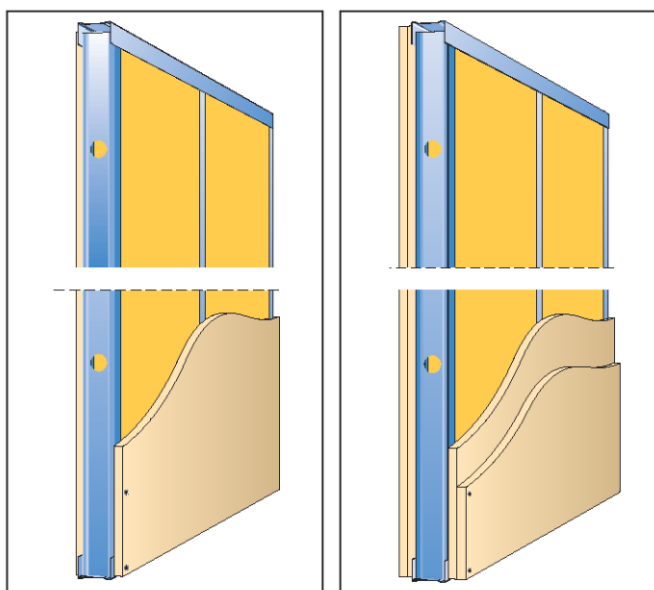
NOM :	Prénom :	Classe :
RESSOURCES	<i>PLÂTRERIE</i>	
	CALCUL DE COUT	
TP 1		

## Quantitatif

Quantités indicatives pour 1 m<sup>2</sup> d'ouvrage jointoyé avec bande

PRODUIT	UNITÉ	SIMPLE PAREMENT				DOUBLE PAREMENT			
		ENTRAXE DES MONTANTS							
		0,40 m		0,60 m		0,40 m		0,60 m	
		Simple	Double	Simple	Double	Simple	Double	Simple	Double
Plaque Placoplatre® (largeur 1,20 m)	m <sup>2</sup>	2,10	2,10	2,10	2,10	4,20	4,20	4,20	4,20
Rail Placostil® R 36, 48, 62, 70 ou 90	m	0,90	0,90	0,90	0,90	0,90	0,90	0,90	0,90
Montant Placostil® M 36, 48, 62, 70 ou 90	m	3,00	5,30	2,10	3,70	3,00	5,30	2,10	3,70
Vis TTPC 25 ou 35	unité	30	30	22	22	8	8	6	6
Vis TTPC 45	unité	-	-	-	-	30	30	22	22
Vis TRPF 13	unité	2	10	2	6	2	10	2	6
Bande PP grand rouleau	m	2,80		2,80		2,80		2,80	
Enduit poudre : Placojoint® PR, Placojoint® SN, Placojoint® GD ou Enduit pâte prêt à l'emploi : Placomix®	kg	0,66		0,66		0,66		0,66	
	kg	0,94		0,94		0,94		0,94	

### TYPES DE CLOISONS



Cloison simple peau.

Cloison double peau.

### MAIN D'ŒUVRE

Le temps de main d'œuvre nécessaire à la réalisation d'une cloison est estimé à **0,25 heure/m<sup>2</sup>** posé.

Coût de la main d'œuvre : **30€/heure**

### TARIF MATERIAUX

Désignation	Coût unit. TTC	Observations
BA13 2,50x1,20 m	2,88 €	Le m <sup>2</sup>
Enduit pour bandes	0,30 €	Le kg
Vis BA13	0,07 €	X10 pièces
Bande	0,07 €	ml
Montant M48	1,12 €	ml
Rail R48	0,92 €	ml

ml : mètre linéaire (longueur de 1m)