

1-LES MACONNERIES:

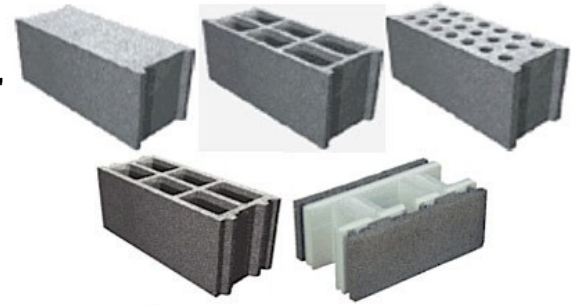
On appelle maçonnerie un ouvrage composé blocs de matériaux juxtaposés:

- naturels
 - artificiels
- généralement unis par un mortier.

2- LES BLOCS DE BETON CREUX:

-Ou blocs de béton manufacturés BBM. Ce sont en fait des "pierres" artificielles fabriquées en usine avec du béton compressé dans des moules métalliques .

-Il se présentent sous différentes formes ,creux (avec plusieurs parois) ou pleins .



3- LE MORTIER:

-Mélange de

-Il sert à « coller » les éléments de la maçonnerie et à répartir les charges (comme un matelas).

DOSAGE:

3 VOLUME DE SABLE POUR 1 DE CIMENT

3.1-Les liants:

-On utilise les mortiers de

-Obtenus par cuisson à haute température de

- *calcaire pour la chaux
- *mélange de calcaire et d'argile pour le ciment.

3.2-Les sables:

-On utilise du sable de rivière propre.

-Les sables sont classés suivant la taille des plus petits et des plus gros grains (en mm). Les plus courants étant

0/2 0/3,5 0 /5

-A l'atelier nous utilisons du sable 0/5 de la Loire

3.3-L'eau :

On utilise de l'eau propre du robinet (pas d'eau de pluie).

4- REGLES DE MISE EN ŒUVRE :

-Par forte chaleur mouiller le support du mortier.

-Les blocs doivent être propres : pas de terre, de graisse, de plâtre etc.

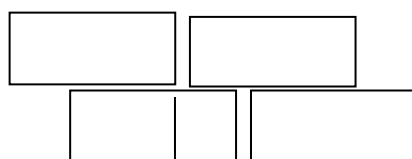
-Liaisonnement : Les blocs doivent se chevaucher pour que le mur soit plus

Recouvrement des éléments "d": distance séparant un joint vertical sur une assise de celui de la suivante.

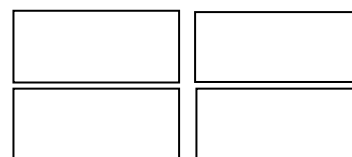
$D > \frac{\text{LONGUEUR BLOC}}{4} =$

Exemple pour un mur en agglomérés de 15x20x50:

D mini =



BON



Coup de sabre

MAUVAIS