


NOM :	Prénom :	Classe :
	<h1>COMMUNICATION TECHNIQUE</h1>	
	<h2>DESSIN TECHNIQUE</h2>	
SAVOIRS ASSOCIES DU CHAMP HABITAT	S7.07 Dessin Technique: Formats, cartouche, traits normalisés...	
	S7.09 Principes de représentation des vues	



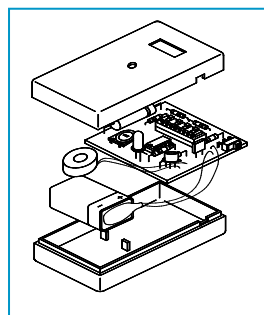
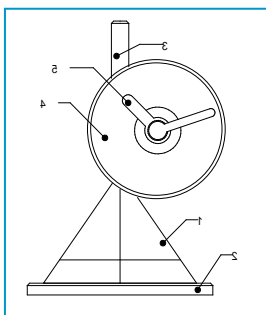
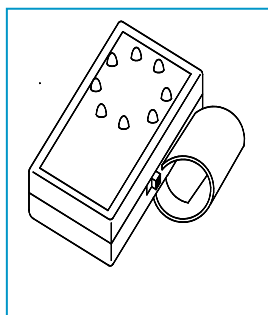
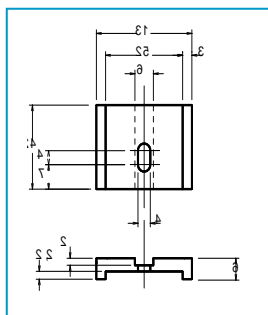
Objectifs : Connaître les règles de base du dessin technique.

Matériels : - 1 poste informatique - Logiciel DESSTECH 2.1

Travail à réaliser : Suis la leçon animée sur l'ordinateur et réponds au fur et à mesure aux exercices ci-dessous.

1- LES TYPES DE DESSIN.

Ecris sous chacun de ces dessins, le type de dessin technique auquel il correspond :



Dessin Dessin Dessin Dessin

Pourquoi un dessin technique doit répondre à des règles précises ?

Quel est le type de dessin qui permet de mieux comprendre le fonctionnement et le montage d'un objet ?

La fabrication d'une pièce se fait à partir de quel dessin ?

Dans un dessin d'ensemble, la description de chaque pièce est notée dans quel document ?

2- LE SYSTEME DES VUES.

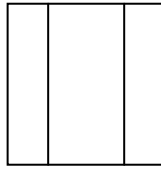
Les arêtes visibles sont dessinées avec quel type de trait ?

Les arêtes cachées sont dessinées avec quel type de trait ?

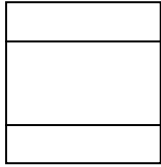
Pourquoi la vue de gauche se dessine à droite de la vue de face ?

.....

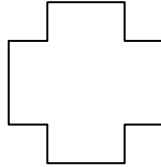
Complète le nom des vues :



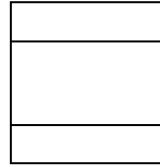
Vue de



Vue de



Vue de face



Vue de

Le nom des vues doit-il figurer sur le dessin ?

- OUI
- NON

3- LES FORMATS.

Combien existe-il de formats de documents ?

Quelles sont les dimensions du format A4 ? **A4** = x

4- L'ECHELLE.

Quelle est la définition de **l'échelle** d'un dessin technique ?

.....

Pour un dessin à l'échelle **5 : 1**, le dessin est fois plus que l'objet.

Pour un dessin à l'échelle **1 : 3**, le dessin est fois plus que l'objet.

5- LE CARTOUCHE.

Quel est le **rôle** du cartouche d'un dessin technique ?

.....

Exercice : tu dois compléter le cartouche vide ci-dessous avec ces renseignements :

(Applique toi, et n'oublie pas de tracer les lettres en majuscules quand il le faut.)

Renseignements

1. La pièce dessinée est un **boîtier d'alarme**.
2. C'est **toi** qui as fait ce dessin aujourd'hui pour le **collège**.
3. Tu as utilisé une feuille de **format A4**.
4. Le dessin est réalisé à l'échelle **2 : 1**.
5. Ce dessin doit porter le numéro **4510236**.
