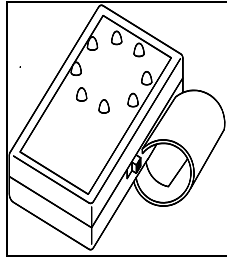


NOM :	Prénom :	Classe :
<u>Eval 1</u>	<i>EVALUATION</i>	
	DESSIN TECHNIQUE	

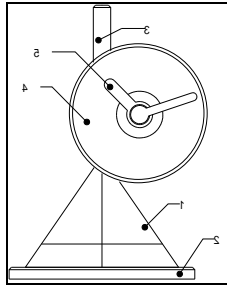
1- Faire correspondre le nom des différents types de dessins ainsi que sa fonction (utiliser une règle).

DESSIN DE DEFINITION



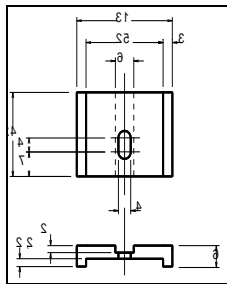
Il représente l'objet en totalité. Toutes les pièces sont numérotées. Ce dessin est accompagné d'une nomenclature (c'est la liste des pièces qui constituent l'objet).

DESSIN EN VUE ECLATEE



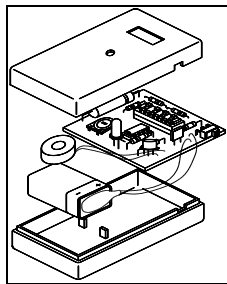
Il représente une pièce de l'objet. Ses dimensions (cotation) sont indiquées en vue de sa fabrication.

DESSIN EN PERSPECTIVE



Il représente en perspective les pièces d'un objet les unes par rapport aux autres.

DESSIN D'ENSEMBLE





Il représente l'objet tel que l'œil pourrait le voir.

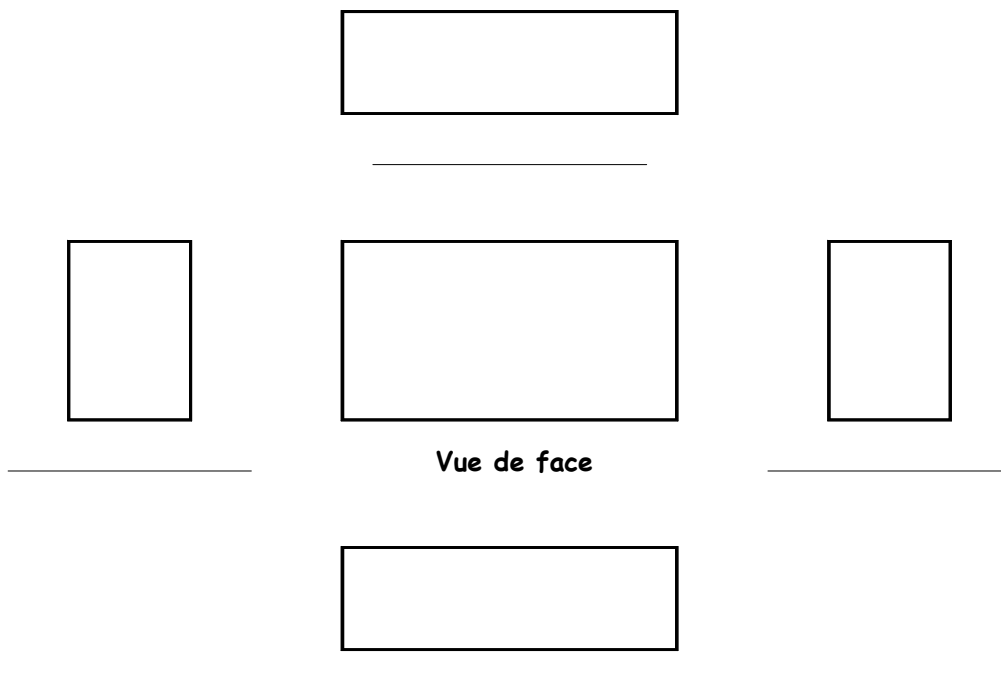
2- Compléter les phrases suivantes avec les mots **grand** ou **petit**.

- Un dessin à l'échelle **3:1** est **trois fois plus** _____ que l'objet.
- Un dessin à l'échelle **1:2** est **deux fois plus** _____ que l'objet.
- Un dessin à l'échelle **1:4** est **quatre fois plus** _____ que l'objet.
- Un dessin à l'échelle **1:3** est **trois fois plus** _____ que l'objet.

3- Compléter le tableau suivant, soit en dessinant le bon type de trait, soit en donnant son application.

<i>DESIGNATION</i>	<i>APPLICATIONS</i>	<i>EXEMPLE</i>
Continu fort		
Interrompu fin	Arêtes et contours cachés	
Continu fin	Lignes d'attache et lignes de cote	
Mixte fin		
Continu fin à main levée	Limites de vues ou de coupes partielles	
Mixte fin terminé par 2 traits forts	Traces de plans de coupe	

4- Indiquer la position des différentes vues par rapport à la vue de face.



5- Indiquer la taille des différents formats de feuille.

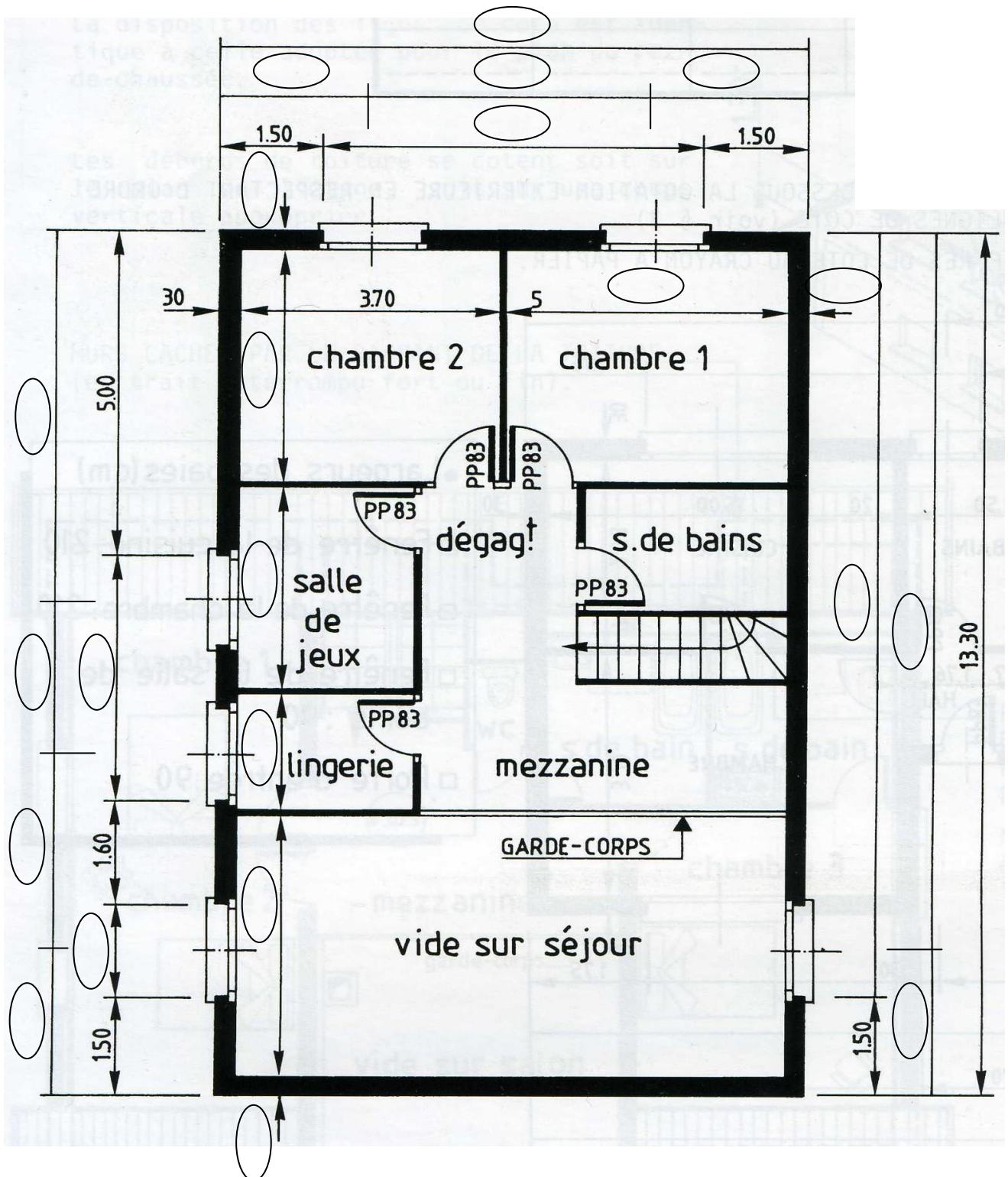
A4 = 297x210 mm

A3 = x mm

A2 = x mm

NOM :	Prénom :	Classe :
<u>Eval 2</u>	<i>EVALUATION</i>	
	LECTURE DE PLAN	

A l'aide du plan représentant le 1^{er} étage d'une habitation et des informations ci-dessous répondre aux questions suivantes :



INFORMATIONS

- Chambre 1 : 4.10 × 3.60m.
- Chambre 2 : 3.70 × 3.60m.
- Salle de jeux : 3.05 × 2.55m.
- Lingerie : 2.55 × 1.90m.
- Salle de bain : 3.00 × 1.95m.
- Epaisseur des cloisons : 5cm.
- Epaisseur des murs : 30cm.
- Largeur des fenêtres : 1.40m.
- Largeur du vide sur séjour : 4.00m.

1- Calculer et inscrire sur le plan la cotation du dessin. Il y a 22 cotes à trouver.

2- Calculer la surface de la chambre 2 en m² ?

3- Calculer la surface total de l'étage (murs compris) en m² ?

4- Colorier en rouge la cage d'escalier.

5- Que représente sur la flèche qui se trouve dans l'escalier ? (rayer la mauvaise réponse)

- Le sens de monté.
- Le sens de descente.

6- Qu'est-ce le nombre 83 dans l'indication PP83 ? (rayer les mauvaises réponses)

- L'année de fabrication de la porte.
- La hauteur de la porte.
- La largeur de la porte.

SAVOIRS TECHNOLOGIQUES ASSOCIES	NA	ECA	A
S7.08 Recherche de cotes (sensibilisation à la lecture des dessins, plans...)			