

Le parquet flottant

Objectifs :

Poser du parquet flottant dans la future salle de cours

Compétences attendus :

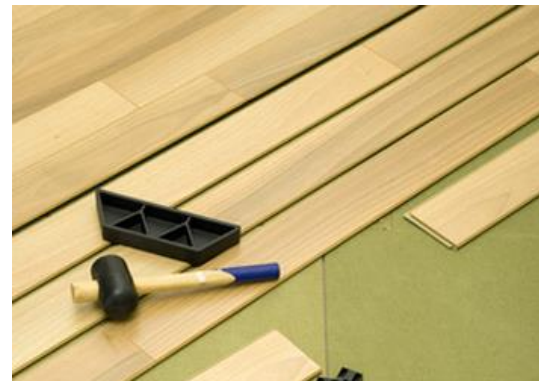
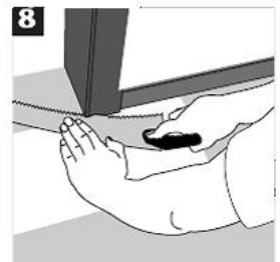
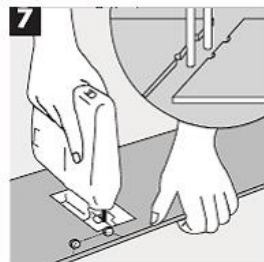
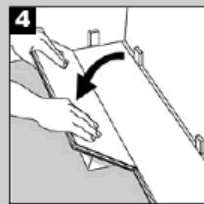
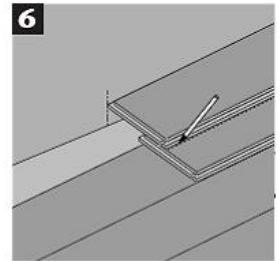
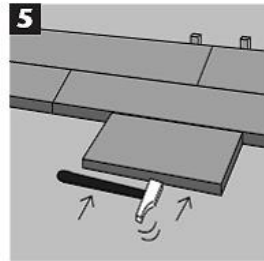
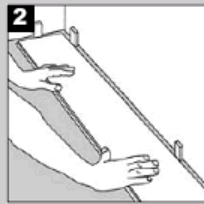
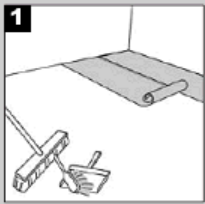
Etre capable de mesurer, scier, et emboîter des lames de parquet flottant

Leçons associés :

La scie sauteuse

1°) Introduction

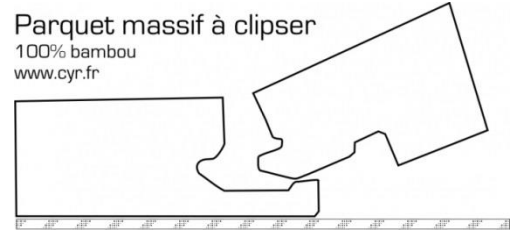
Effectuer la pose d'un parquet flottant est à la portée de quiconque disposant d'un peu de temps et sachant manipuler une scie sauteuse ou circulaire. Les découpes sont les seules opérations demandant un peu d'application. Pour le reste, il s'agit d'emboîter les lames les unes avec les autres, cela ne demande pas plus de talent que d'emboîter des briques de lego.



2°) Les différents types de parquet flottant

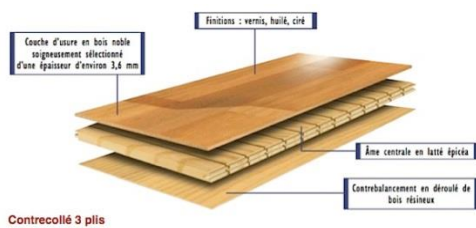


Parquet massif à clipser
100% bambou
www.cyr.fr



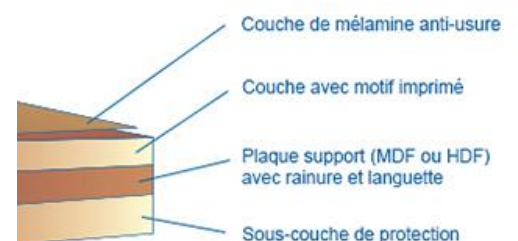
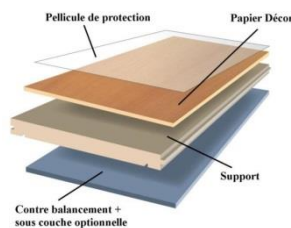
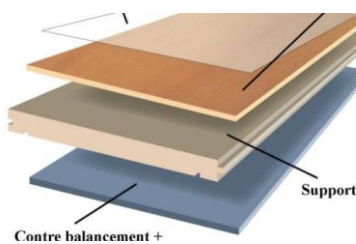
Parquet flottant massif

Ce type de parquet est composé à 100% de l'essence originelle, pour exemple un parquet flottant de bambou n'est composé que de bambou. Le système d'assemblage sera le plus souvent par clip sans besoin de colle.



Parquet flottant contre collé

Ce type de parquet comprend une couche de bois véritable. Ce parquet flottant comprend également une couche intermédiaire en bois massif, mais au lieu d'imprimer un motif bois par-dessus, on lui superpose une véritable couche de bois naturel (chêne, érable, bambou ...). Ce parquet peut donc être poncé. La durée de vie de ce type de parquet est évidemment bien plus longue (il est beaucoup plus épais que le stratifié), mais il est également plus cher. C'est un compromis entre le stratifié et le parquet massif.

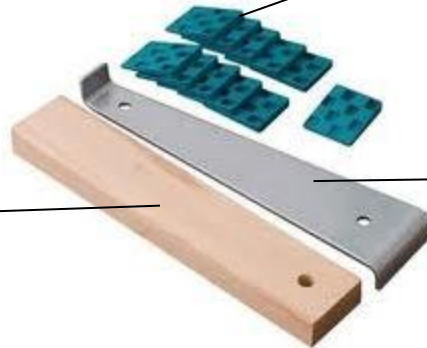


Parquet flottant stratifié ou mélaminé

Il s'agit d'un parquet qui imite le bois (ou tout autre matériau). Dans ce parquet, aucune essence noble n'est utilisée, il s'agit d'une impression sur une couche de bois aggloméré de type MDF. Ce type de parquet flottant ne peut évidemment pas être poncé. Il s'agit du parquet flottant le plus économique, et, en toute logique, de celui dont la durée de vie est la plus courte de 5 à 10 ans selon l'usage et le lieu.

3°) L'outillage nécessaire pour la pose

Voici l'outillage classique proposé par les magasins de bricolage






Cales à mettre autour de la pièce pendant la pose

Cale permettant de frapper sur le côté des lames afin de les emboîter

Tire lame ou Cale permettant de frapper sur le bout des lames

				
maillet	mètre	pieu de biche	équerre	Fausse équerre

4°) Machines et outillages de coupe

		
Scie sauteuse	Scie circulaire (interdit aux élèves)	Massicot à parquet

5°) Principe de pose

[En vidéo :](#)

<https://www.leroymerlin.fr/v3/p/tous-les-contenus/comment-poser-du-parquet-flottant-l1308216523>