

Lire un plan

Recopier et compléter le document suivant : (ne pas oublier l'unité de mesure)

Echelle :

Nombre de pièces :

Nombres de pièces habitables (salon, chambres, bureau, séjour) :

Nombre de chambres :

Nombre de terrasses :

Nombre de placards :

Nombre de douches

Nombre de WC

Nombre de portes intérieures :

Longueur de la maison + terrasse :

Largeur de la maison + terrasse :

Longueur de la chambre1 :

Largeur du bureau :

Largeur de l'arrière-cuisine :

Longueur du garage :

Largeur du couloir (dégagement) :

Longueur de la baignoire :

Largeur de la porte d'entrée :

Largeur de la douche :

Largeur de la porte-fenêtre du salon :

Hauteur de la fenêtre de la chambre1 :

Hauteur de la fenêtre de la salle de bains :

Epaisseur des murs du garage :

Epaisseur du mur extérieur du salon :

Epaisseur du mur séparant le salon et la garage :

Epaisseur du mur séparant le bureau du séjour :

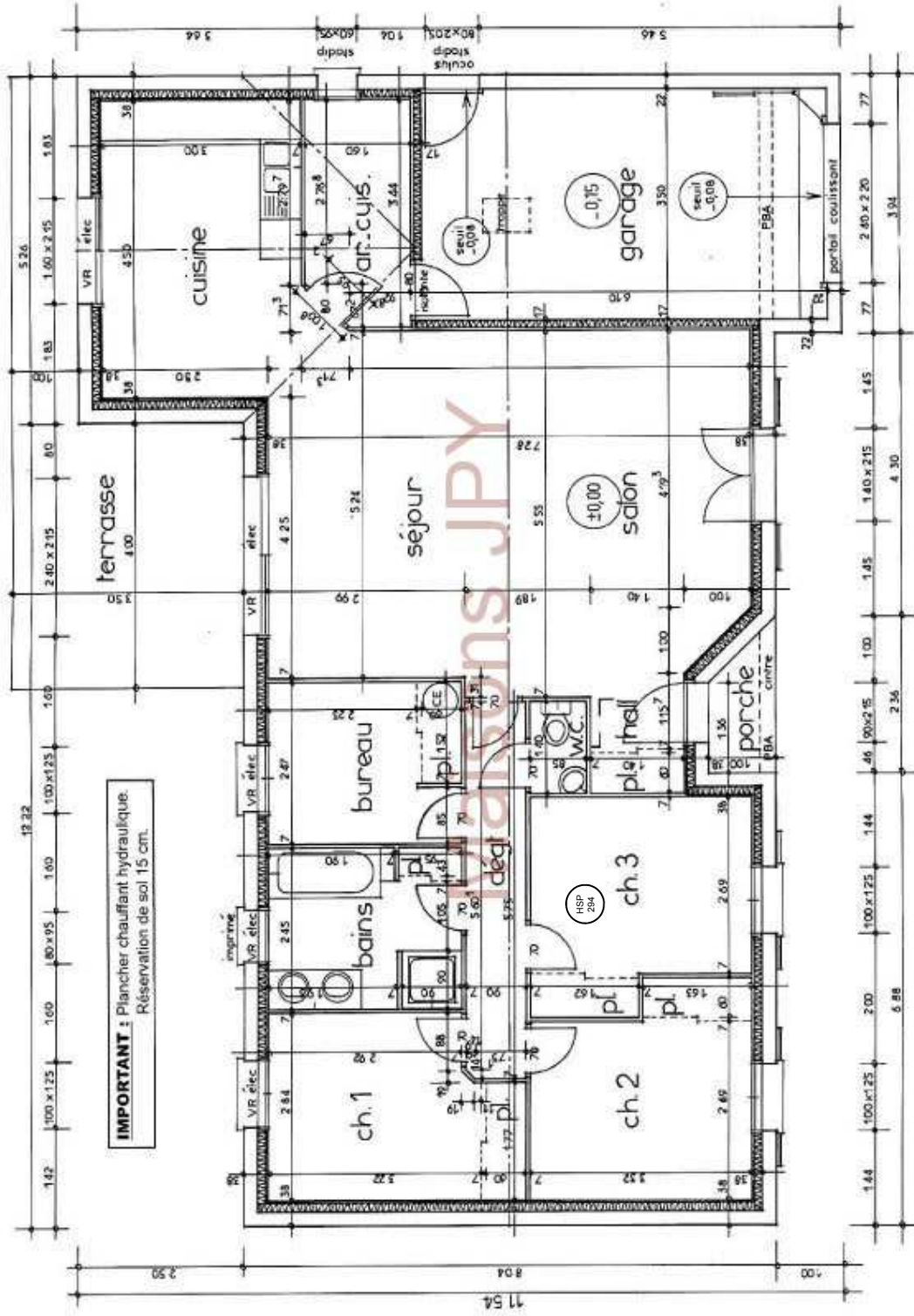
Surface du garage :

Surface du bureau :

Type de chauffage :

Type de porte de garage :

Ech : 1/100



ECH. : 1/50
2 cm/m



ECHELLE DES PLANS

Les plans valent entre :
1/50 : 2 cm pour 1 m.
1/100 : 1 cm pour 1 m.

L'chelle graphique permet de visualiser les dimensions même si le plan est agrandi ou réduit.
La rose des vents indique la direction des points cardinaux.



POTEAU ISOLE en bton arm.

1,40
Largeur de la fenetre.

POUTRE AU PLAFOND
Les traits pointillés indiquent toujours un lment suprieur à la hauteur visuelle.
Ici, il s'agit d'une mezzanine.

LES OUVERTURES
PF : porte-fenetre à 2 vantaux.
FE : fenetre à 2 vantaux.
CH : chassis à 1 vantail.
140 : largeur de la fenetre.
225 : hauteur de la fenetre.

HAUTEUR SOUS PLAFOND

Abreviations :
HSP : Hauteur sous plafond.
HSPF : Hauteur sous faux plafond.
HSR : Hauteur sous rebords.

PORTE INTERIEURE DE COMMUNICATION

avec sens ouverture, généralement representé comme ci-dessous.

Abreviations :
PV 1 V 90 : Porte vitre à 1 vantail de largeur = 90 cm.
PV 2 V 70 : Porte vitre à 2 vantaux de largeur = 70 cm.
CH : Chassis à 1 vantail.
PC 5 V 50 : Porte coulissante à 5 vantaux de largeur = 50 cm.
EP 1 100 : Chate d'eau pluviales de diamtre = 100 cm.
Accs V.S. : Trappe d'accs au vido-sanitaire.

BALLON EAU CHAUDE A ACCUMULATION
ou ECS.

CONDUIT DE FUMEE
ou rsvation pour canalisation.

REPRESENTATION DES MATERIAUX

ou Maçonnerie
ou Bton arm
Matériaux isolants
ou Plâtre ou produits en plâtre
Changement vertical (ou potelet B.A. incorporé) coulé dans des blocs spciaux en bton (ou en terre cuite).

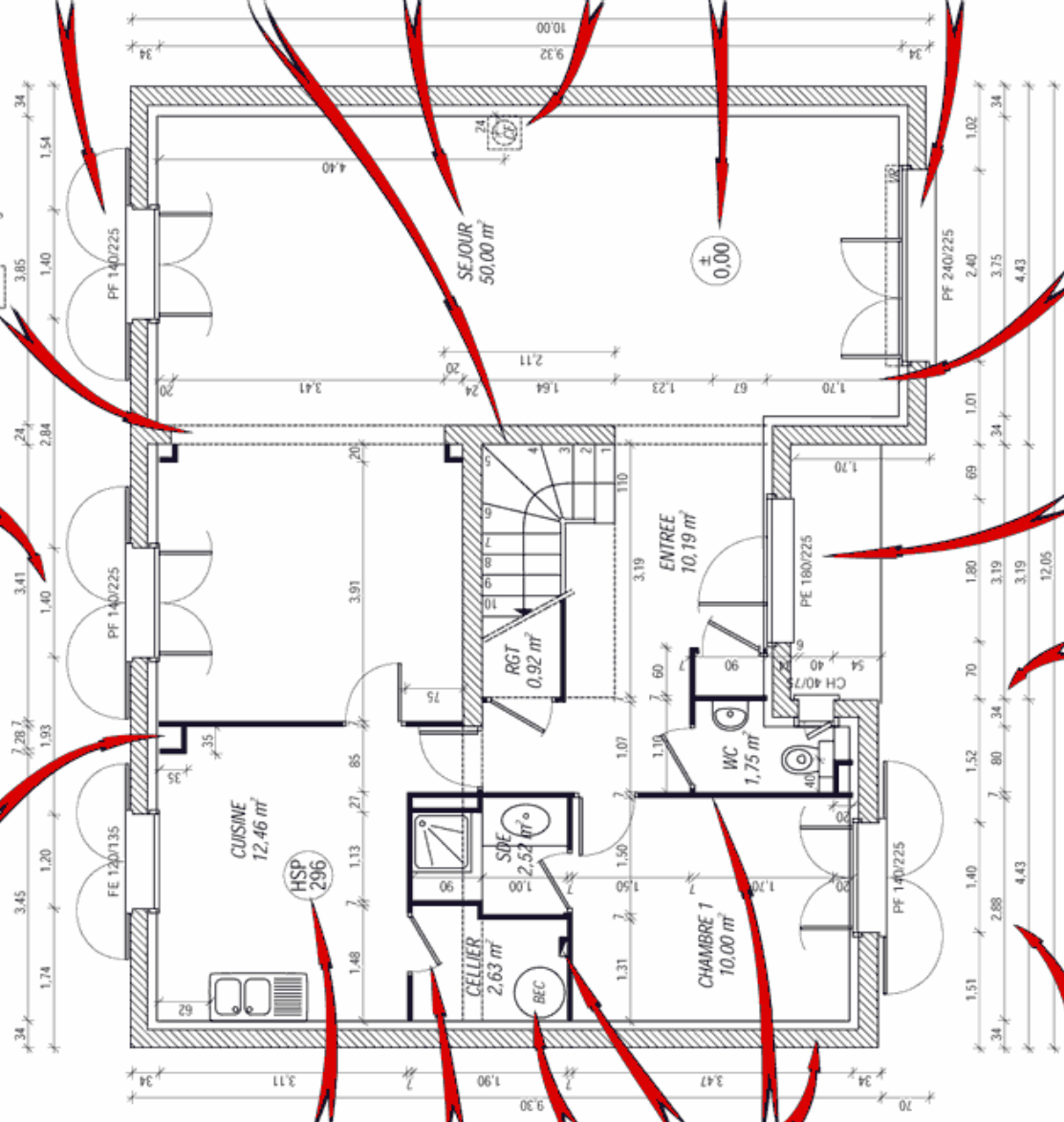
COTATION EXTERIEURE

Elles sont exprimes en mètres et centimètres (13,30 = 13 m et 30 cm).
1.30 : 1.40 : 1.40 : 1.40 : 1.40 : cotes de largeur des trumeaux et des baies.
2.25 : 2.10 : 2.10 : cotes d'axe en axe des baies.
9.85 : cotes des parties principales du pavillon.
13.30 : cotes globales = longueur ou largeur totale.

SEUIL DE LA PORTE D'ENTREE
180 : Largeur.
225 : Hauteur de la porte.

COTATION INTERIEURE

Cote d'paisseur des murs finis (façades, refends), et des cloisons de distribution + dimensions des pces, placards, accrochements de cloisons...
1.50 : 7.80 : 3.73 : 11.22 : Cote d'paisseur du mur porteur + cloison de doublage.
Note : certains plans peuvent comporter également des cotes d'implantation : - axes des portes intérieures. - axes d'appareils sanitaires.



Indique la destination et la surface de la pice.
La nature du sol peut aussi être mentionnée (ex. : grs d'Andos 30x30).

CONDUIT DE FUMEE
de section intérieure.
La cheminée sera à coté emplacement.

COTATION NIVEAUX
cerclé d'un trait fin
Niveau de référence du plancher fini du R.-d.-C. : ± 0,00.
Niveau fini du sol du salon : cote négative - 0,61.
Niveau du plancher fini de l'age : cote positive + 2,79.

APPUI DE FENETRE

Extrmits des lignes de cote :
Flches
Barres obliques
Points
(d'après NF P 02-005)