



LES REVETEMENTS DE SOL

DOCUMENT RESSOURCE

La pose au sol

1



ENCOLLAGE DES SURFACES

Étalez la colle à la spatule sur le support. Encollez aussi le dos du carreau, s'il est de grande taille.

2



POSE DES CARREAUX

Ajustez le carreau. Pressez-le en faisant un mouvement de va-et-vient. Placez des croisillons, pour obtenir des joints réguliers.

3



NIVELLEMENT DE LA SURFACE

Après la pose de quelques carreaux, égalisez la surface carrelée, à l'aide d'un maillet et d'une batte.

4



COUPE DES CARREAUX

La coupe des carreaux s'effectue avec une carrelotte, voire avec un coupe-carreaux électrique, ou encore avec une meuleuse (pour couper les angles rentrants).

5



JOINTOIEMENT

Étalez le ciment à joint avec une raclette en caoutchouc. Lorsqu'il débute sa prise, essuyez la surface avec une éponge humide, fréquemment rincée.

La pose au mur

1



POUR BIEN DÉMARRER

Après avoir calculé le nombre de carreaux pleins nécessaires sur la hauteur que vous voulez carrelé, collez ou clouez le tasseau de départ, parfaitement horizontal, sous la ligne du premier rang de carreaux (en bas du mur). Les coupes seront donc situées entre le sol et le premier rang de carreaux pleins.

2



ENCOULEMENT DES SURFACES

Étalez la colle avec une spatule crantée sur la largeur de deux rangées, et sur 1 mètre de long environ.

3



POSE DES CARREAUX

Posez les carreaux, le premier rang en appui sur le tasseau. N'oubliez pas les croisillons d'espacement. Lorsqu'environ un mètre carré est posé, nivelez avec un tasseau ou avec une batte de carrelleur et un maillet. Nettoyez avec une éponge humide le surplus de colle.

4



JOINTOIEMENT

Le lendemain de la pose, étalez le ciment à joint, de bas en haut et en diagonale par rapport aux carreaux, en essayant bien avec la raclette en caoutchouc.

5

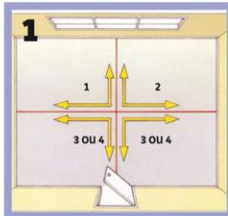


NETTOYAGE DU CARRELAGE

Lorsque le ciment devient granuleux, nettoyez le carrelage à l'éponge humide, puis essuyez-le avec un chiffon sec.

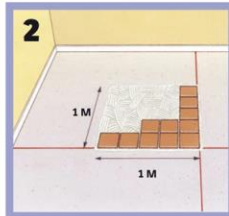
© LE GUIDE DE LA MAISON

Un sens pour la pose



1. SENS DE POSE DU CARRELAGE

Après avoir déterminé le centre de la pièce, commencez à carrelé dans le coin opposé à la porte de sortie. Ainsi, vous ne serez pas obligé de marcher sur le carrelage déjà posé.

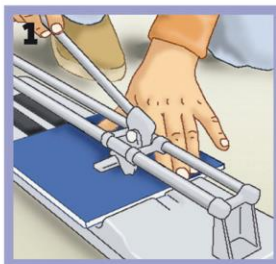


2. DÉPART DE LA POSE

Démarrez du centre de la pièce. Vous pouvez vous aider d'une règle métallique pour obtenir une ligne droite. Procédez par petites surface d'environ 1 mètre carré.

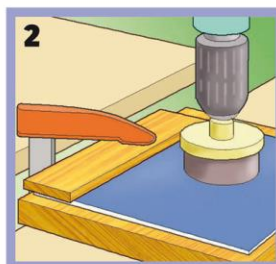
© LE GUIDE DE LA MAISON

La bonne coupe



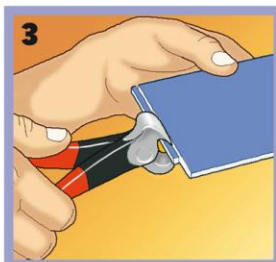
1. COUPER AVEC LA CARRELETTE

Les découpes en lignes droites, parallèles ou biaisées, s'effectuent à la carrelotte. Calez le carreau. Rayez la surface en tirant le diamant, vers vous. Positionnez la cale sur le carreau et appuyez fort. Pour couper des angles dans le carreau, il faut utiliser un coupe-carreaux électrique, ou une disqueuse.



2. PERÇER UN CARREAU

Les carreaux se percent avec un foret à béton pour les petits diamètres, ou avec une scie à trépan pour les plus grands. Calé dans un cadre de bois, le carreau ne bouge pas.



3. GRIGNOTER LE CARREAU

La pince grignoteuse (ou bec de perroquet) est l'outil à tout faire pour les découpes spéciales, en enlevant petit bout par petit bout. Pour des courbes, essayez le coupe-verre à molette.



4. COUPER À L'INTÉRIEUR

La scie à chantourner, à fil au carbure ou diamantée, découpe sans problème la faïence, et plus difficilement le grès. Mais elle est très pratique pour les découpes précises et les courbes serrées.



LES REVETEMENTS DE SOL

DOCUMENT RESSOURCE

POSE DU SOL STRATIFIE (PARQUET FLOTTANT)

1-PREPARATION :



2-INSTRUCTIONS DE POSE :

