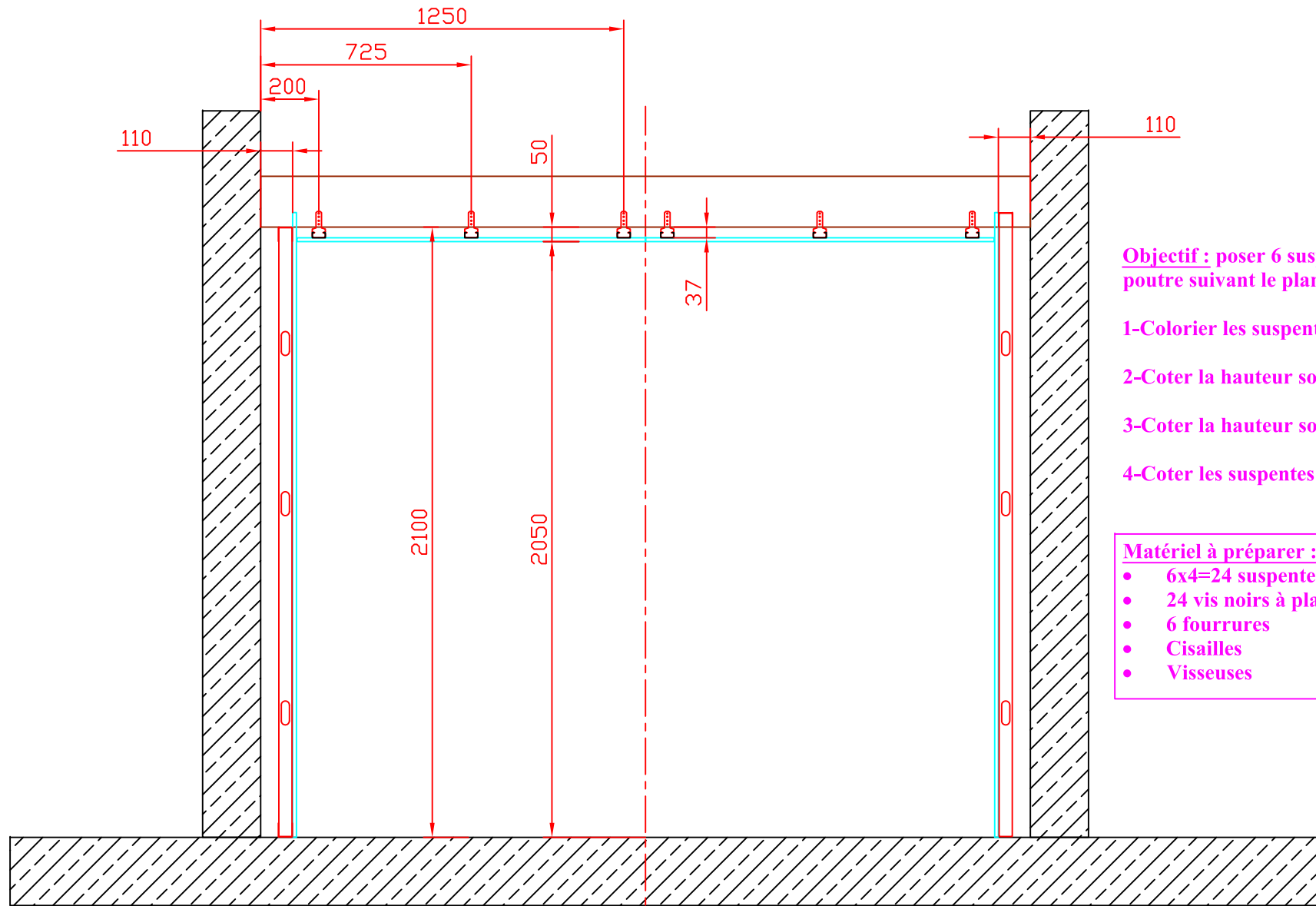


ETAPE 03: OSSATURE METALLIQUE

POSE DES FOURRURES ET DES SUSPENTES POUR LE PLAFOND

SEGPA LA NEUSTRIE BOUGUENAIS
PLAN DES BOXS ATELIER HABITAT
ECH 1/20



Objectif : poser 6 suspentes par poutre suivant le plan

1-Colorier les suspentes en rouge

2-Coter la hauteur sous poutre

3-Coter la hauteur sous plafond

4-Coter les suspentes / au mur

Matériel à préparer :

- 6x4=24 suspentes
- 24 vis noirs à placo lg 35mm
- 6 fourrures
- Cisailles
- Visseuses